

MANUAL

FICHA TÉCNICA

**PURCELL**

"Elevamos tus ideas"

# MANUAL DE INSTALACIÓN SEMÁFORO: GROVE RT

iFlex2 iFlex5 iFlex2/5 DS350



# GROVE



[www.purcellcerliani.cl](http://www.purcellcerliani.cl)

GROVE **conexiones:** [SEGUIR PASOS 1 Y 2](#)

## 1 EN EL SEMÁFORO Para verificar correcto funcionamiento del semáforo:

1 Alimentar con 12V, el semáforo comenzará encender los colores **VERDE-ROJO Y AMARILLO** (de manera intermitente), y luego quedará en **VERDE** conectar en :

➤SIMULADOR GROVE RT PurcellCerliani.

2 En simulador llevar a los colores verde, amarillo y rojo.



## 2 EN LA GRÚA Para conectar este semáforo a la grúa hay que conectar en la parte trasera del DISPLAY en conector M12 de 5 pines. Es de fácil conexión y es Plug and Play.

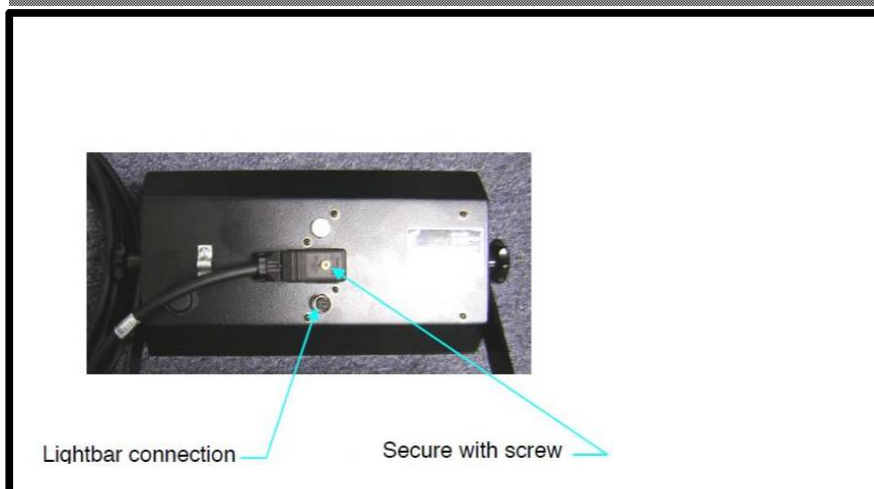
1 Conectar M12 macho del semáforo en el conector M12 hembra que se encuentra en la parte trasera del display M12.

2 Encender la grúa.

3 Realizar test de validación.



Figura 1: conexiones semáforo conector M12.



Instalar siempre el conector del semáforo hacia abajo mirado de frente

# SEMÁFORO LED PARA GROVE RT

20 Julio 2020, Revised 2020

PLUG AND PLAY, conector M12

Semáforo LED indicador de seguridad para grúas Grove, de advertencia de carga y otras aplicaciones, con dos entradas de lectura.

El Semáforo LED indicador de seguridad de carga, ha sido diseñado para proporcionar a los operadores de grúas y personas cercanas a las maniobras, la información necesaria, para cumplir con todos los requisitos de seguridad de grúas.

## 1.- Características

- Rango de medición de alta impedancia instrumentación: + - 5VDC
- Alimentación: 10 V to 15 V DC.
- **Conexiones incluidas M12:**
  - iFLEX2.
  - iFLEX5 y iFlex2/5
  - DS350GM



## 2.- Aplicaciones

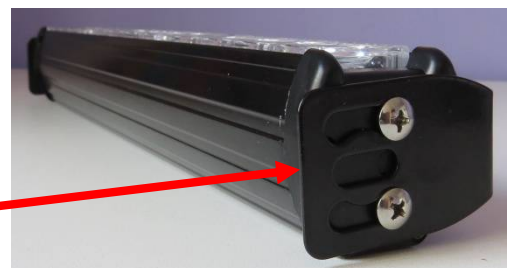
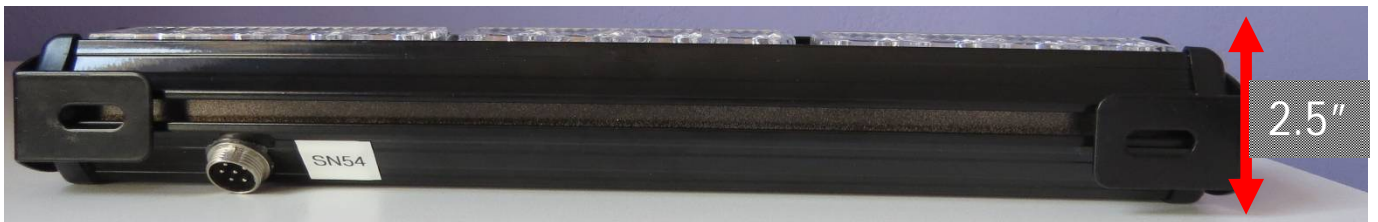
- Grúas RT Grove.
- Otras Grúas deberán ser evaluadas.

## 3.- Descripción

- Es un sistema LED, monitor e indicador de señales, usado ampliamente en Grúas RT Grove, para replicar información del indicador de carga.
- Puede ser usado en ambientes extremos, altura geográfica, ambientes secos, ambientes húmedos, con vibraciones.
- Tiene dos entradas de señales de instrumentación con alta impedancia de entrada, lo cual permite hacer transparente la presencia de este semáforo para el display de GROVE, para tener plena seguridad de no dañar el equipo que se requiere medir (Indicador de Carga LMI o display), con un rango de medición de -5V hasta +5V DC, puede ser alimentado con 10V a 15V DC máximos. Está especificado para operar entre -10°C y 80°C.



## DIMENSIONES



Parte desmontable, para sujeción en ambos costados.